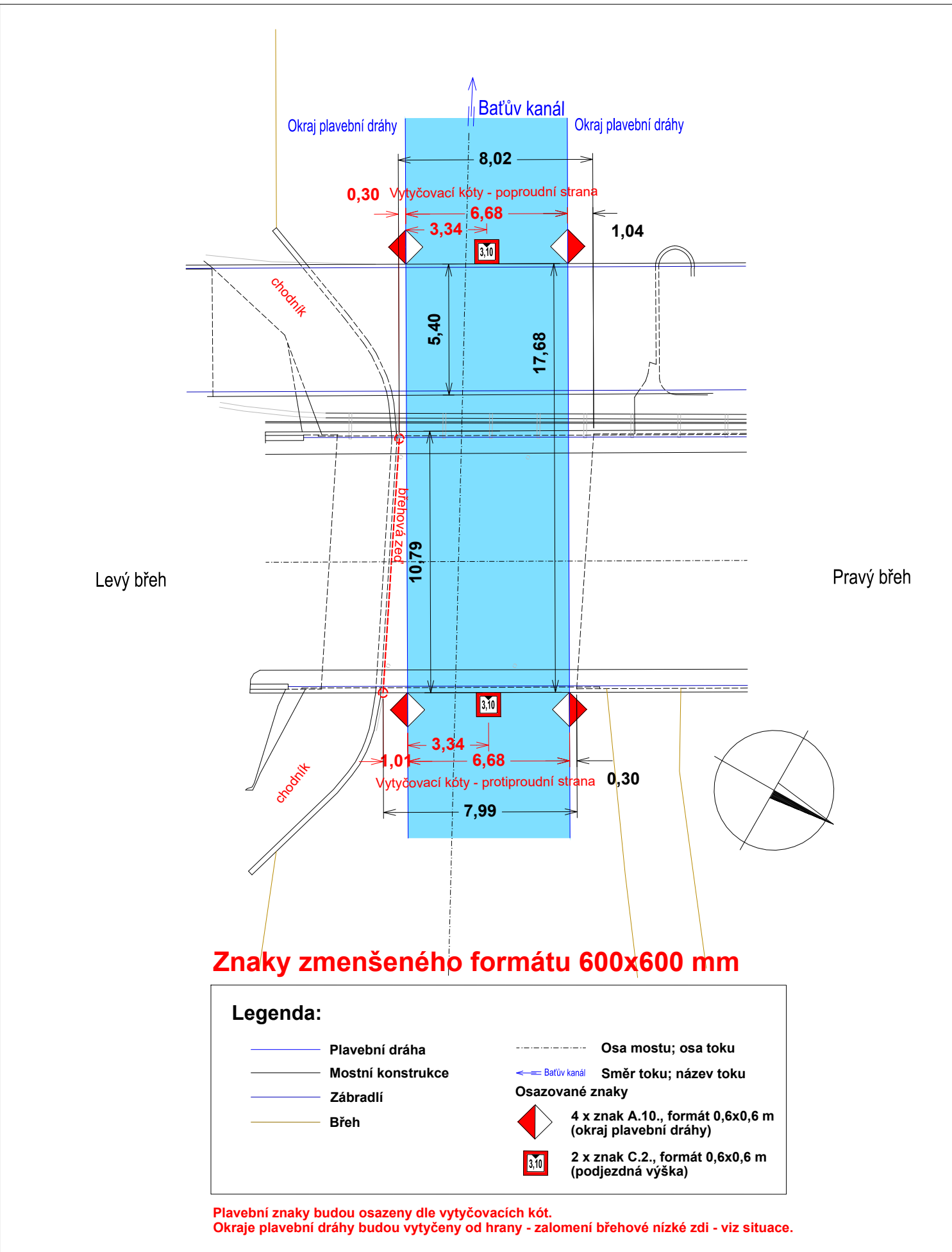


ř. km 17,825 - ŽELEZOBETONOVÝ MOST I. TŘÍDY VESELÍ NAD MORAVOU - BZENEC

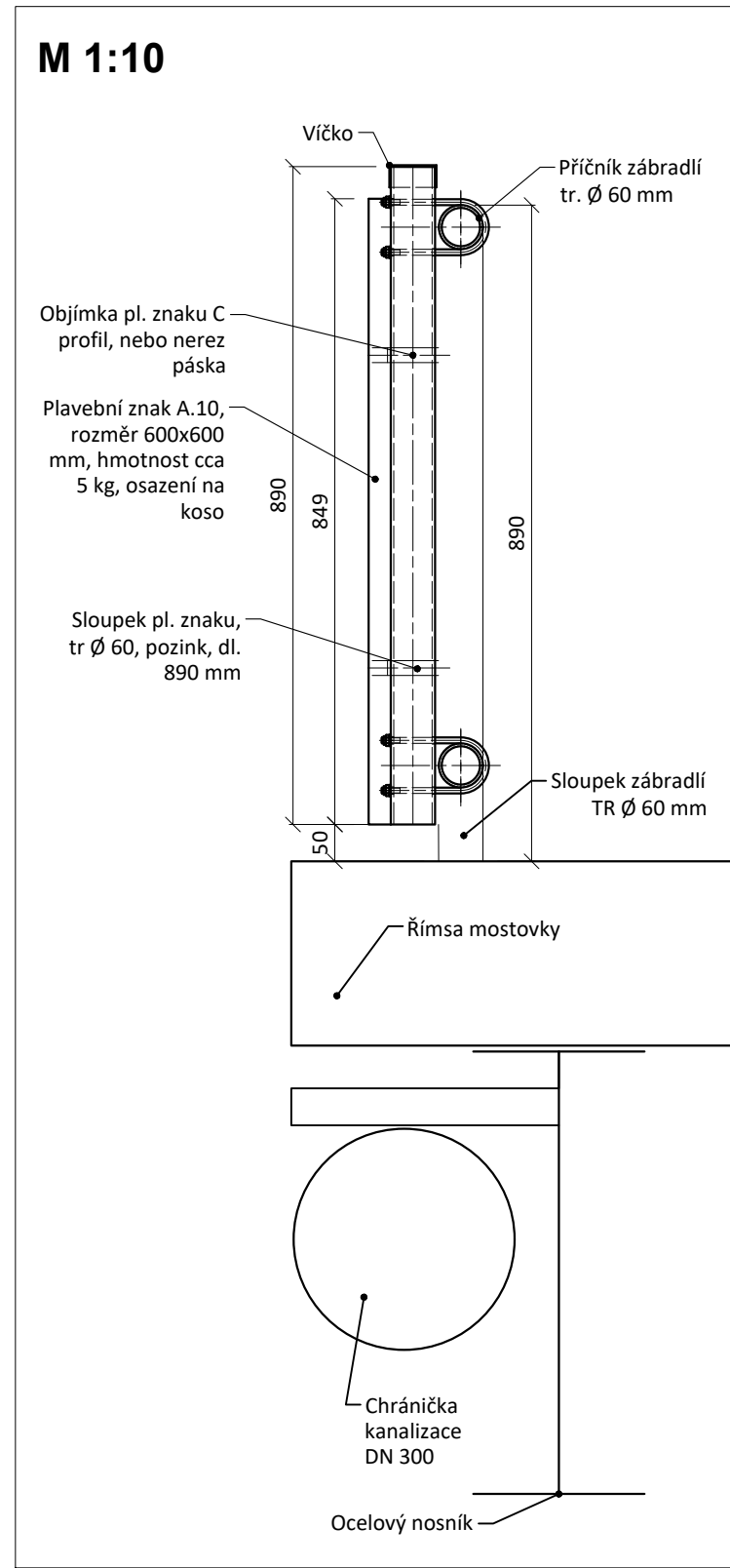
Vytyčení znaků - půdorys mostu, M 1:200



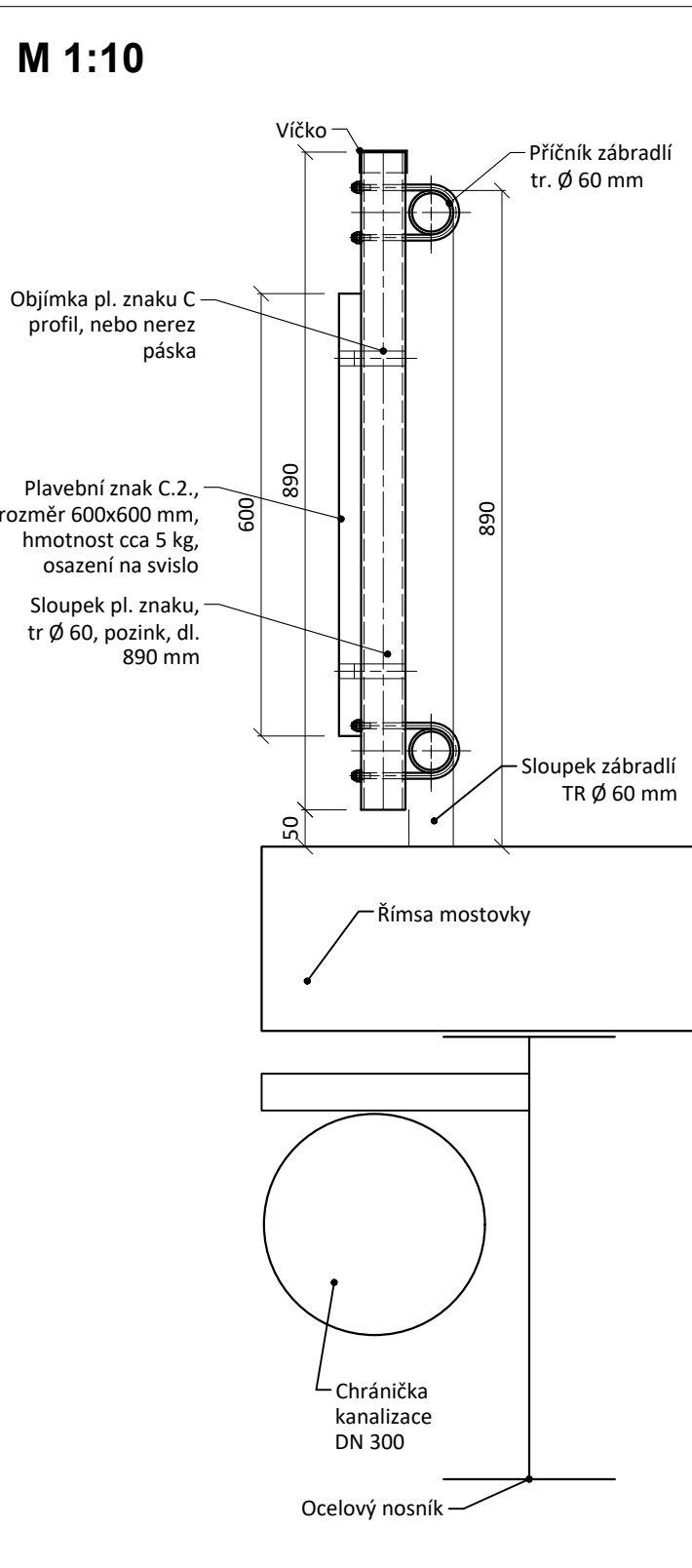
POPROUDNÍ STRANA - LÁVKA PRO PĚŠÍ

(Vlastník Město Veselí nad Moravou)

Detail uchycení znak A.10.



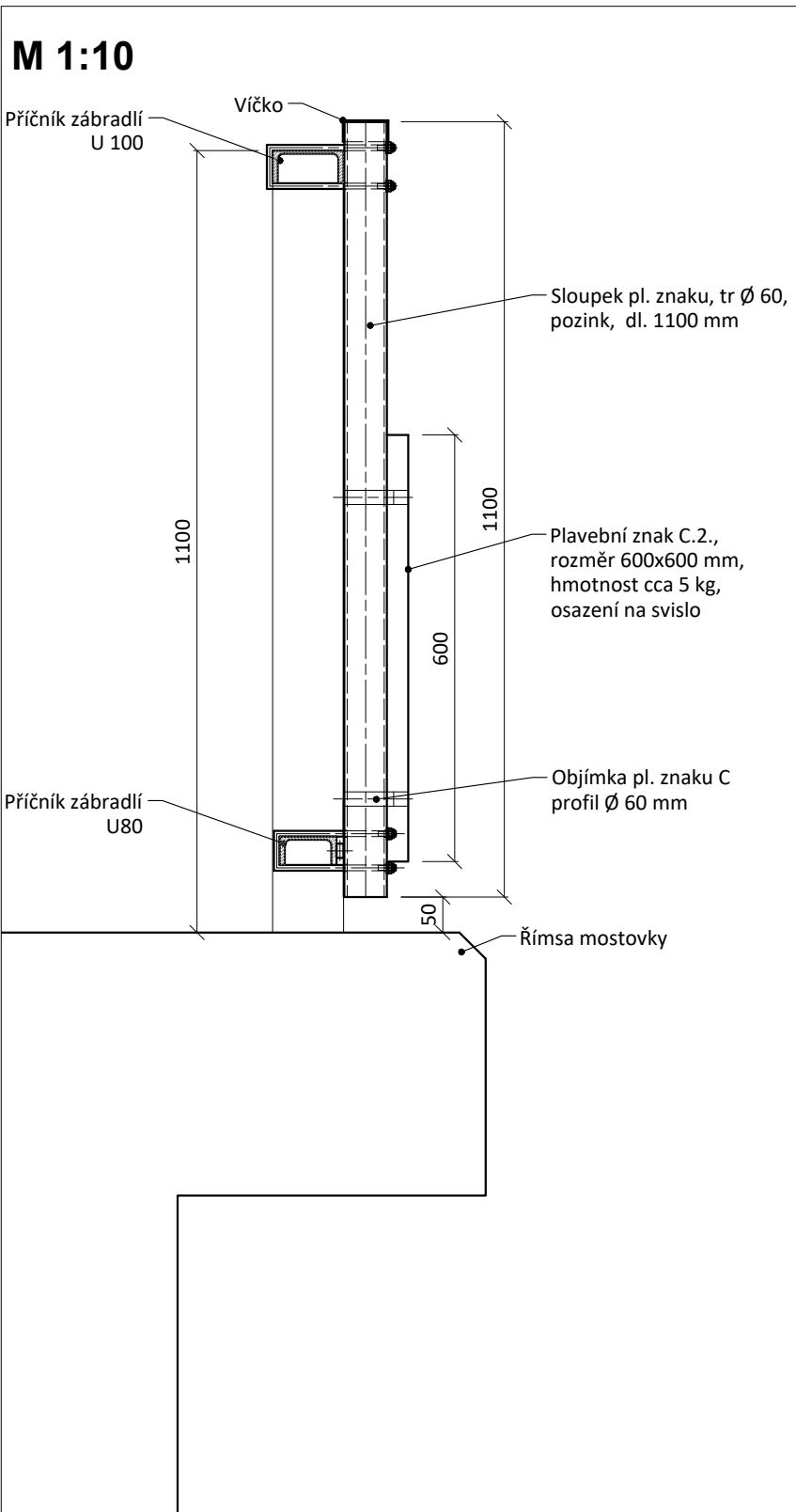
Detail uchycení znak C.2.



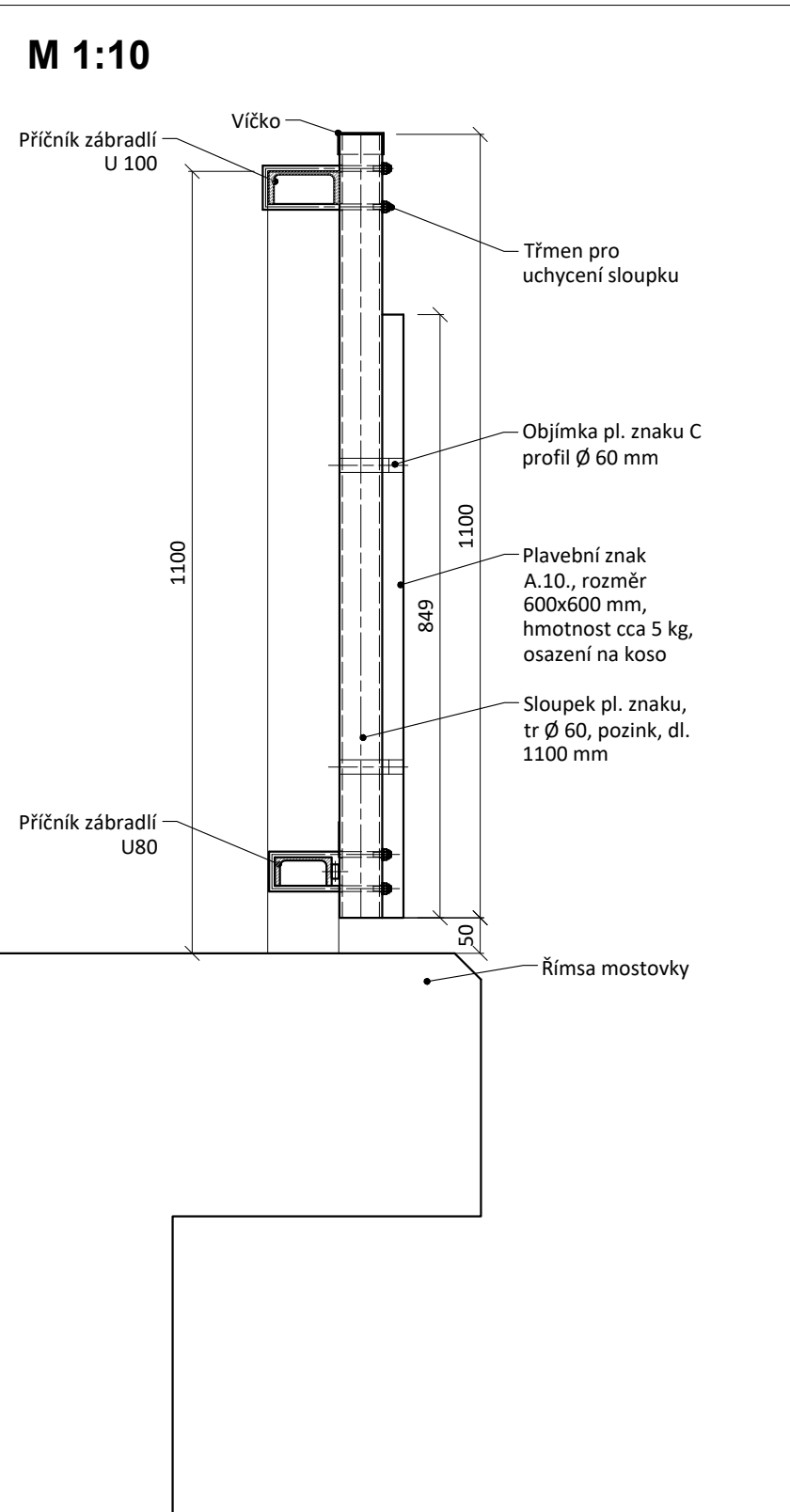
PROTIPROUDNÍ STRANA - ZÁBRADLÍ KOMUNIKACE

(Vlastník ŘSD)

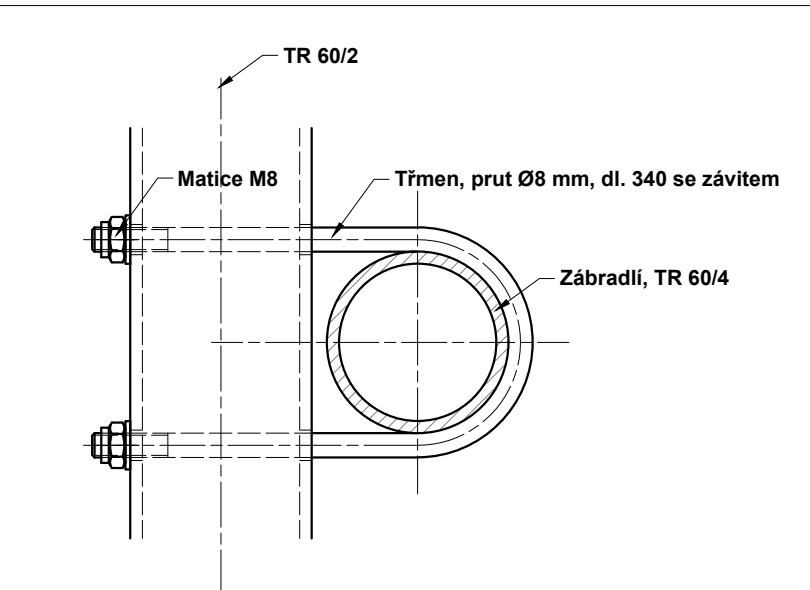
Detail uchycení znak C.2.



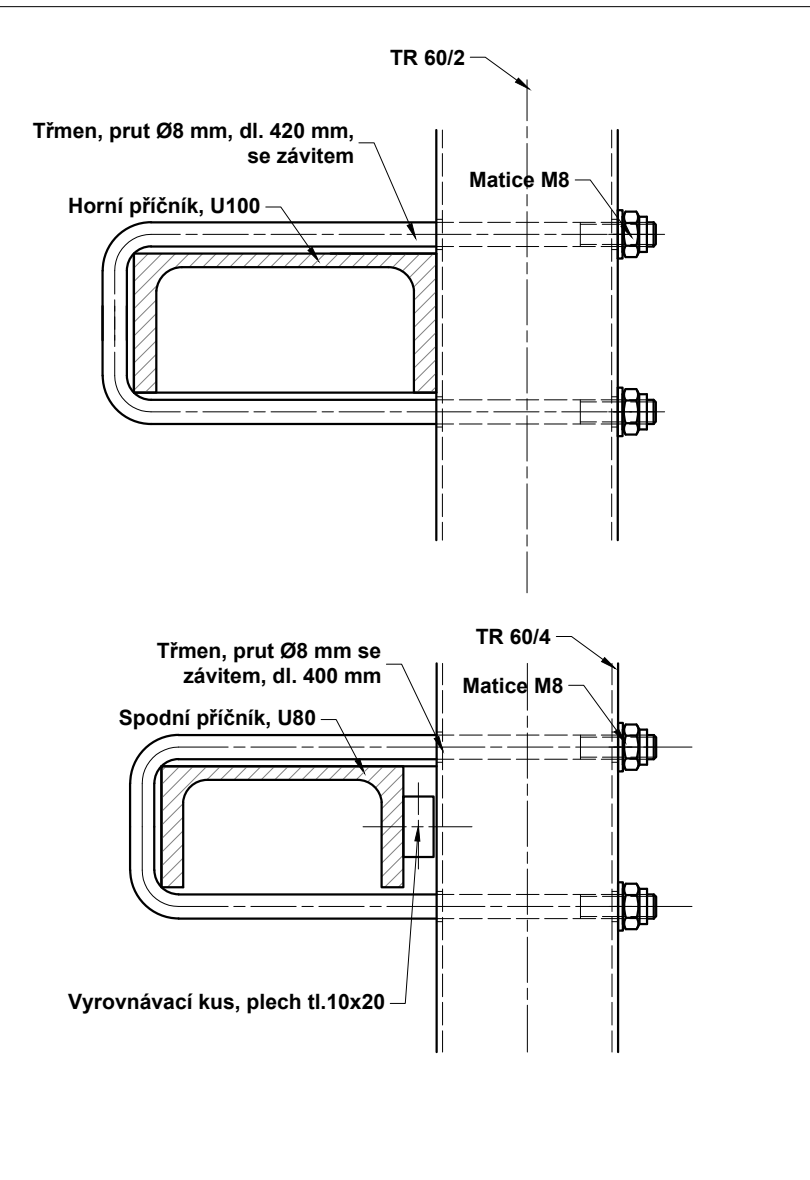
Detail uchycení znak A.10.



Detail třmenu u zábradlí lávky, M 1:2,5



Detail třmenu silniční zábradlí, M 1:2,5




Výkaz výměr a materiálu pro most celkem					
Prvek	Rozměry	ks	jedn.	Celkem	Celkem kg
Znak A.10	0,6 x 0,6 m	4	ks	4	20
Znak C.2	0,6 x 0,6 m	2	ks	4	10
TR Ø 60 - sloupek, pozink	890 mm	3	mb	2,67	7,45
TR Ø 60 - sloupek, pozink	1100 mm	3	mb	3,3	9,21
Kulatina se závitem M8	340 mm	6	mb	2,04	0,63
Kulatina se závitem M8	420 mm	6	mb	2,52	0,78
Matice M8		24	ks	24	0,24
Celkem kg					48,31
Celkem kg - drobný spoj. materiál pozink - plech, matice, závít. tyče					1,65

Vičko sloupku: 6 ks

VÝKRES NENÍ DÍLENSKÁ DOKUMENTACE

Výškový systém Balt p.v.		Souřadný systém S-JTSK	
6			
5			
4			
3			
2			
1			
REVIZE	POPIS	DATUM	SCHVÁLIL

Sweco Hydroprojekt a.s. Ústředí Praha Táborská 31, 140 16 Praha 4; praha@sweco.cz; www.sweco.cz				SWECO 	
VYPRACOVAL	Ing. Janoušková	HIP	Ing. Janoušková	T. KONTROLA	Ing. Kaňkovský
PROJEKTANT		ŘEDITEL DIVIZE	Ing. Matějček	DATUM	04.2018
OBJEDNATEL	Povodí Moravy, státní podnik			OKRES	
AKCE: Úprava plavebního značení na mostech Baťova Kanálu				ČÍSLO ZAKÁZKY	11 7250 01 03
				STUPEŇ	DPS
				FORMÁT	5 A4
				MĚŘÍTKO	1:200
				ARCHIVNÍ ČÍSLO	001562/18/1
PŘÍLOHA: ř.km 17,825 - železobetonový silniční most I. tř Veselí				ČÍSLO PŘÍLOHY	D.2.15
					t 1

Tato dokumentace včetně všech příloh (s výjimkou dat poskytnutých objednatelem) je duševním vlastnictvím akciové společnosti Sweco Hydroprojekt a.s. Objednatel této dokumentace je oprávněn ji využít k účelům vyplývajícím z uzavřené smlouvy bez jakéhokoli omezení. Jiné osoby (jak fyzické, tak právnické) nejsou bez předchozího výslovného souhlasu objednatele oprávněny tuto dokumentaci ani její části jakkoli využívat, kopírovat (ani jiným způsobem rozmnožovat) nebo zpřístupnit dalším osobám.
Poznámka: Podpisy zpracovatelů jsou připojeny pouze k výtisku číslo 01 nebo originálu přílohy (matrici).